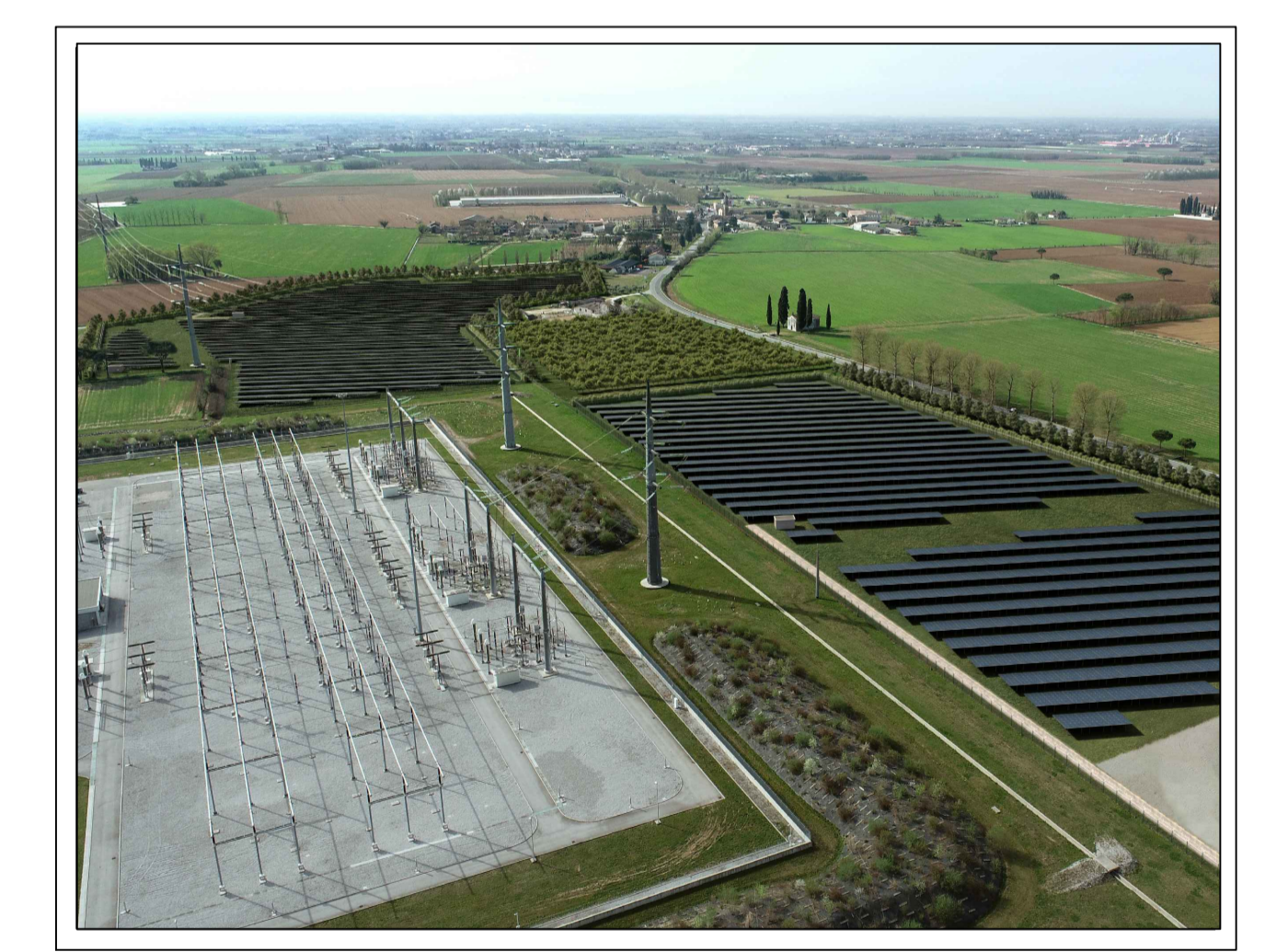




### LEGENDA

<ul style="list-style-type: none"> <li><span style="color: red;">+</span> PUNTO CELERIMETRICO</li> <li><span style="color: yellow;">—</span> CIGLIO STRADA</li> <li><span style="color: blue;">—</span> SOMMITA' FOSSO</li> <li><span style="color: green;">—</span> PIEDE SCARPATA</li> <li><span style="color: pink;">—</span> CANALETTA IN CLS</li> <li><span style="color: red;">—</span> LINEA TELECOM AEREA</li> <li><span style="color: black;">—</span> MAPPA CATASTALE</li> </ul>	<ul style="list-style-type: none"> <li><span style="color: red;">+</span> 90.00 PUNTO QUOTATO</li> <li> CONO FOTOGRAFICO FOTD 6</li> <li> ALBERATURA</li> </ul>
--	---



**Oggetto:**  
 VERIFICA DI ASSOGGETTABILITA' ALLA VIA (SCREENING) di cui all'art. 19 del D.Lgs 152/2006 e s.m.i. ed art. 9-bis L.R. 43/90  
 Realizzazione di un parco fotovoltaico per la produzione di energia elettrica nei Comuni di Santa Maria La Longa e Pavia di Udine, per una potenza in immissione di 105.000 kW alla tensione rete di 220kV, comprensivo delle opere di rete per la connessione.

**TIPO DI DOCUMENTO:**  
 Planimetria di rilievo Sezione 1

**PA-005**  
**foglio 1**

Società Proponente:  
**Parco Solare Friulano 2 s.r.l.**  
 Via Udine 40 3044 Manzano

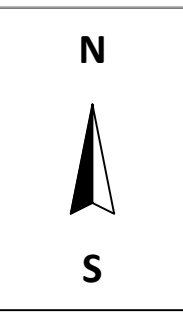
Scala: 1:1500  
 Data: 12.05.2021

A company of EnValue GROUP

REV.	Nota di revisione	Data:	Firma:	Controllo
00	Emissione	12.05.2021	P.M.	

**SEZIONI 1.1 e 1.2: COMUNE DI SANTA MARIA LA LONGA**

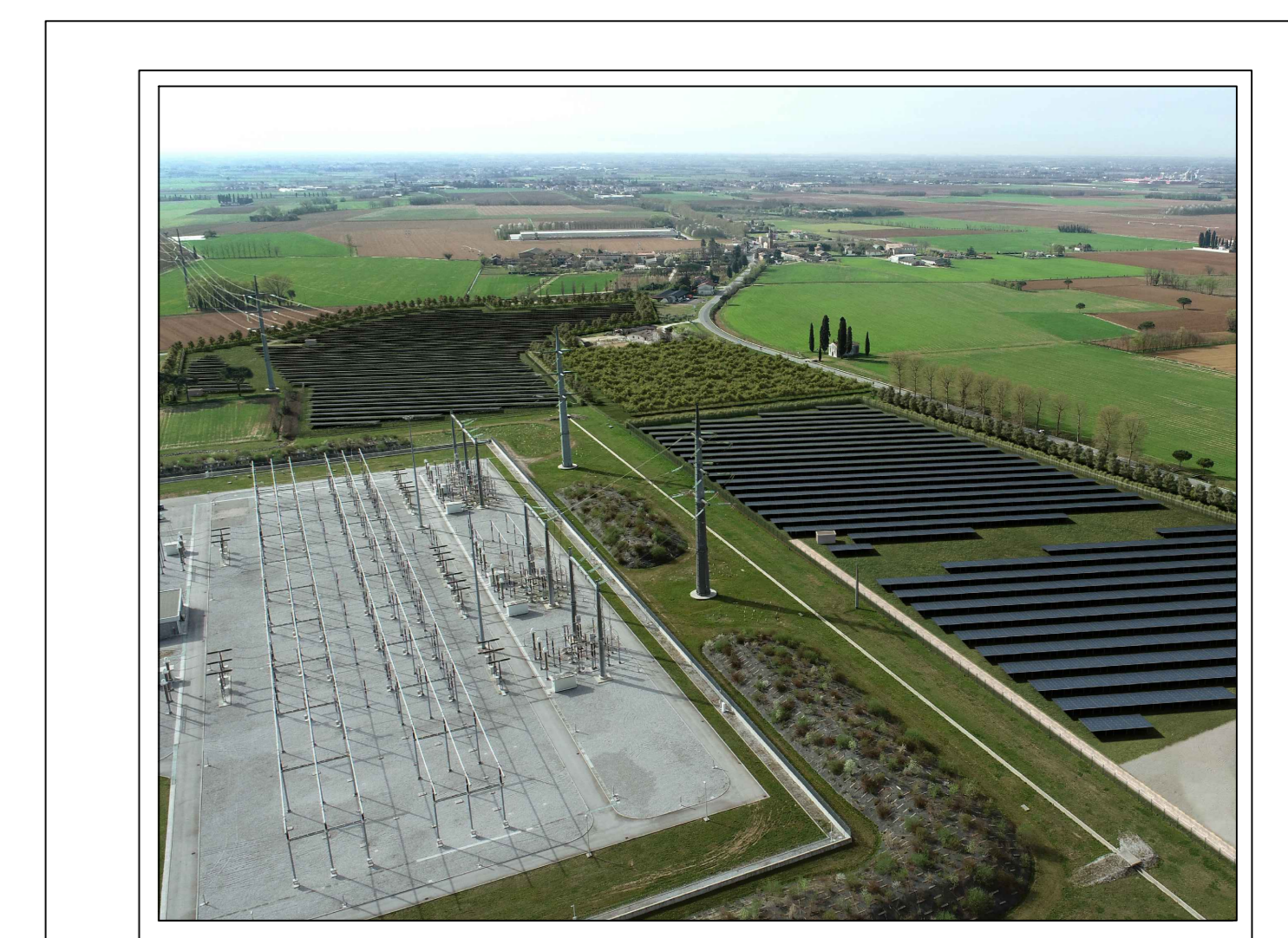




### LEGENDA

- + PUNTO CELERIMETRICO
- CIGLIO STRADA
- SOMMITA' FOSSO
- PIEDE SCARPATA
- CANALETTA IN CLS
- LINEA TELECOM AEREA
- LINEA ENEL AEREA
- MAPPA CATASTALE
- + 90.00 PUNTO QUOTATO
- CONO FOTOGRAFICO  
FOTO 6
- ALBERATURA

SEZIONE 2.1: COMUNE DI PAVIA DI UDINE E SANTA MARIA LA LONGA  
 SEZIONE 2.2: COMUNE DI PAVIA DI UDINE  
 SEZIONE 2.3: COMUNE DI PAVIA DI UDINE E SANTA MARIA LA LONGA  
 SEZIONE 2.4: COMUNE DI SANTA MARIA LA LONGA



**Oggetto:**  
 VERIFICA DI ASSOGGETTABILITA' ALLA VIA (SCREENING) di cui all'art. 19 del D.Lgs 152/2006 e s.m.i. ed art. 9-bis L.R. 43/90  
 Realizzazione di un parco fotovoltaico per la produzione di energia elettrica nei Comuni di Santa Maria La Longa e Pavia di Udine, per una  
 potenza in iniezione di 105.000 kW alla tensione rete di 220kV, comprensivo delle opere di rete per la connessione.

**TIPO DI DOCUMENTO:**  
 Planimetria di rilievo Sezione 2

**PA-005**  
**folio 2**  
 Scala: 1:1500  
 Data: 12.05.2021

Società Proponente:  
 Parco Solare Friulano 2 s.r.l.  
 Via Udine 40 3044 Manzano

Progettazione:  
 Archest s.r.l.  
 via Guaranini 31 33057 Palmareno (UD)

**Archest** architecture | engineering | infrastructure

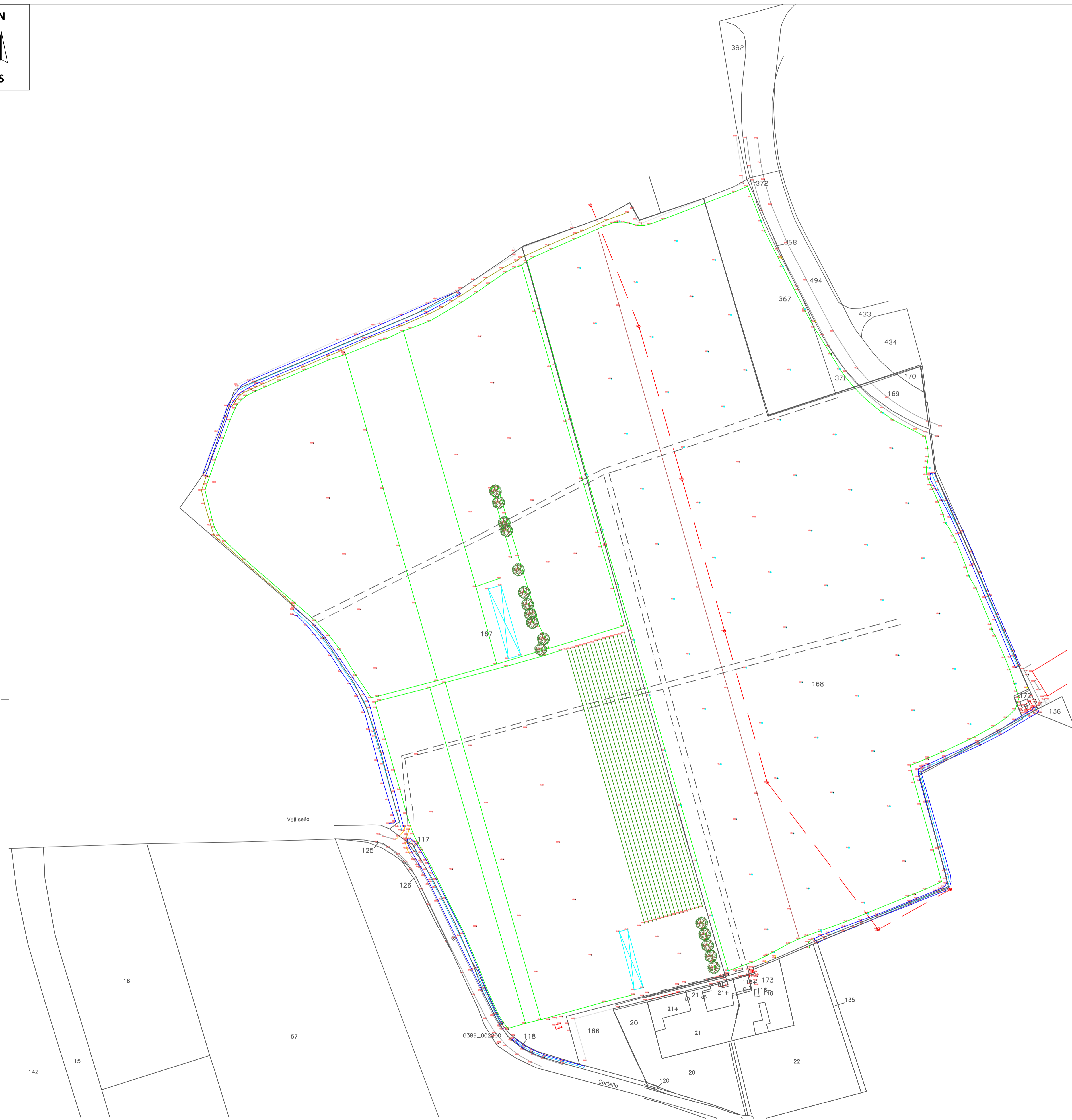
A company of EnValue GROUP **ENVALUE** **MSE SOLAR**  
 MSE Solar Energy Italia s.r.l.  
 Corso Nola 27 39100 Bolzano

REV.	Nota di revisione	Data:	Firma:	Controllo
00	Emissione	12.05.2021	P.M.	

IL PRESENTE ELABORATO È TUTELATO DALLA LEGGE SULLA PROPRIETÀ LETTERARIA E VIETATA PERTANTO LA RIPRODUZIONE E LA CESSIONE A TERZI

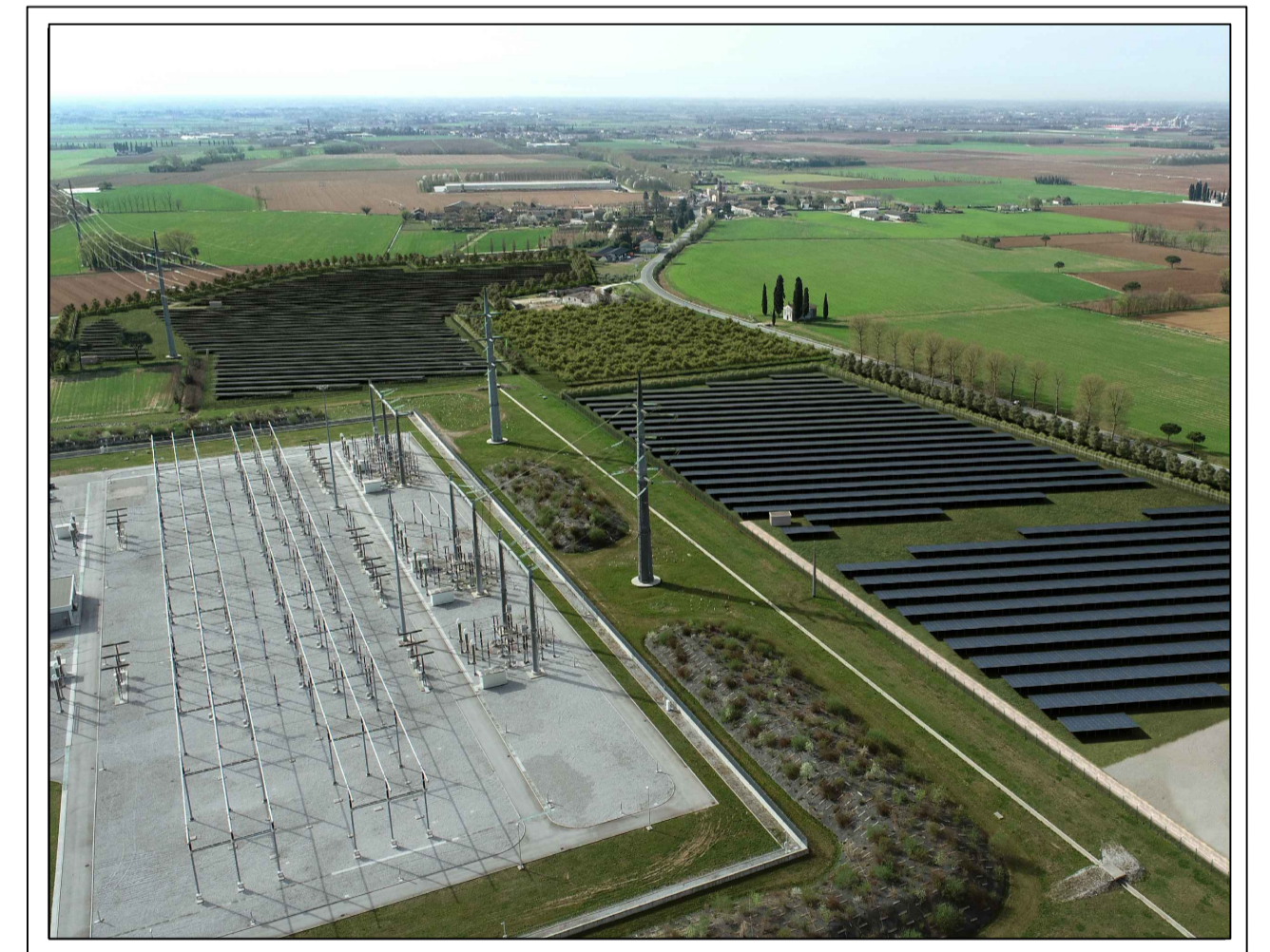


N  
S



**LEGENDA**

- + PUNTO CELERIMETRICO
- + 90.00 PUNTO QUOTATO
- CIGLIO STRADA
- SOMMITA' FOSSO
- PIEDE SCARPATA
- CANALETTA IN CLS
- - - LINEA ENEL AEREA
- MAPPA CATASTALE
- CONO FOTOGRAFICO  
FOTO 6
- ALBERATURA
- SERRA



**Oggetto:**  
 VERIFICA DI ASSOGGETTABILITA' ALLA VIA (SCREENING) di cui all'art. 19 del D.Lgs 152/2006 e s.m.i. ed art. 9-bis L.R. 43/90  
 Realizzazione di un parco fotovoltaico per la produzione di energia elettrica nei Comuni di Santa Maria La Longa e Pavia di Udine, per una potenza in immissione di 105.000 kW alla tensione rete di 220kV, comprensivo delle opere di rete per la connessione.

**TIPO DI DOCUMENTO:**  
 Planimetria di rilievo Sezione 3

PA-005  
 foglio 3

Società Proponente:  
**Parco Solare Friulano 2 s.r.l.**  
 Via Udine 40 3044 Manzano

Progettazione:  
**Archest s.r.l.**  
 via Giustinian 31 33057 Palmanova (UD)  
 architecture | engineering | infrastructure

Scala: 1:1500  
 Data: 12.05.2021

A company of EnValue GROUP

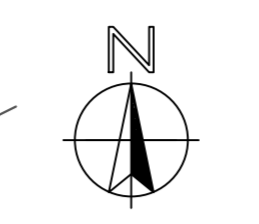


MSE Solar Energy Italia s.r.l.  
 Corso Italia 27 39100 Bolzano



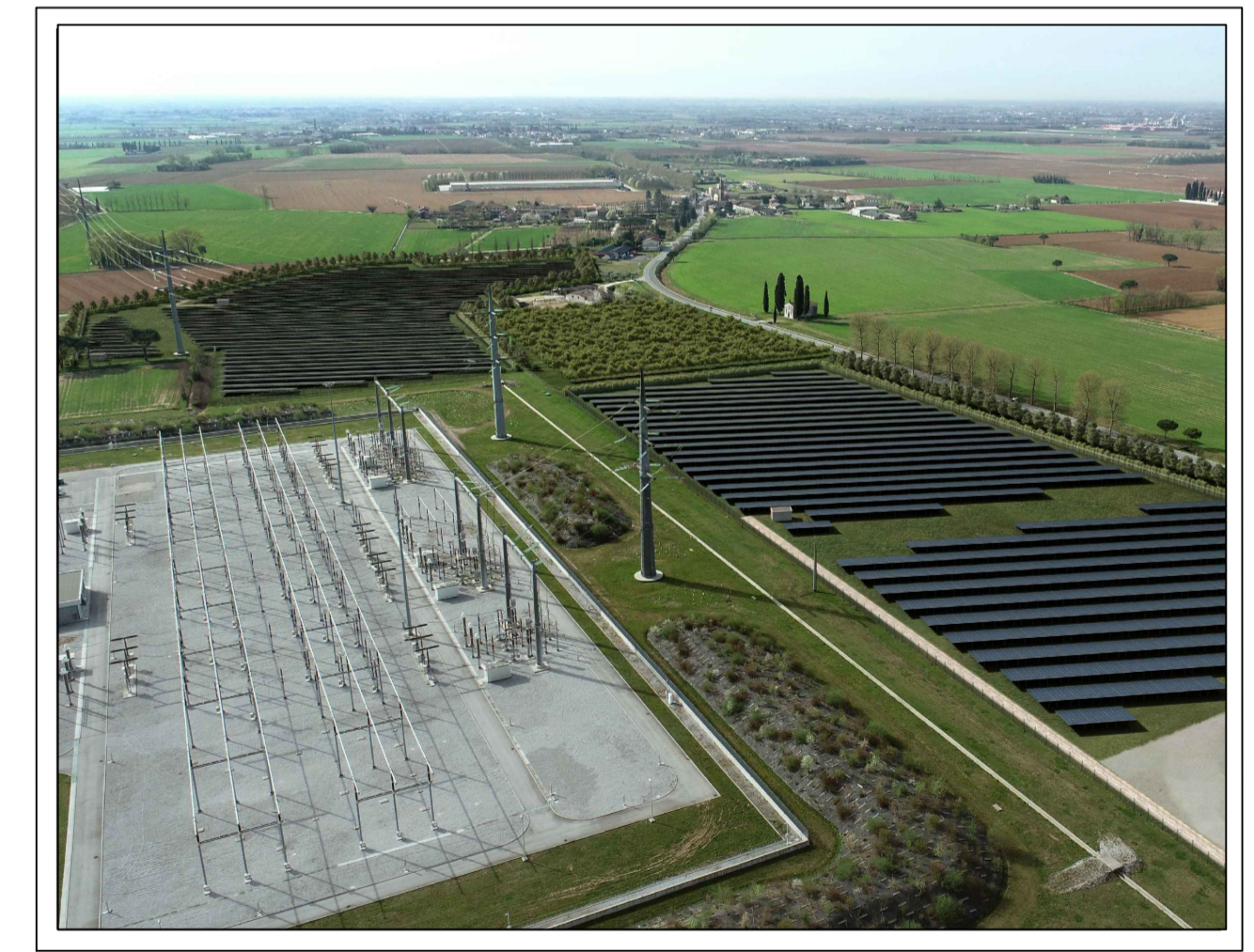
REV.	Nota di revisione	Data:	Firma:	Controllo
00	Emissione	12.05.2021	P.M.	





**LEGENDA**

- + PUNTO CELERIMETRICO
- CIGLIO STRADA
- SOMMITA' FOSSO
- PIEDE SCARPATA
- CANALETTA IN CLS
- LINEA TELECOM AEREA
- MAPPA CATASTALE
- 90.00 + PUNTO QUOTATO
- CONO FOTOGRAFICO FOTO 6
- ALBERATURA



**Oggetto:**  
 VERIFICA DI ASSOGGETTABILITA' ALLA VIA (SCREENING) di cui all'art. 19 del D.Lgs. 152/2006 e s.m.i. ed art. 9-bis L.R. 43/90  
 Realizzazione di un parco fotovoltaico per la produzione di energia elettrica nei Comuni di Santa Maria La Longa e Pavia di Udine, per una potenza in immissione di 105.000 kW alla tensione rete di 220kV, comprensivo delle opere di rete per la connessione.

<b>TIPO DI DOCUMENTO:</b> Planimetria di rilievo Sezione 4		<b>PA-005</b> foglio 4
Società Proponente: Parco Solare Friulano 2 s.r.l. Via Udine 40 - 3044 Manzano		Scala: 1:1500
Progettazione: Archest S.r.l. via Gustinian 31 33057 Palmanova (UD)		Data: 12.05.2021
A company of EnValue GROUP		

REV.	Nota di revisione	Data:	Firma:	Controllo
00	Emissione	12.05.2021	P.M.	

**SEZIONI 4: COMUNE DI SANTA MARIA LA LONGA**